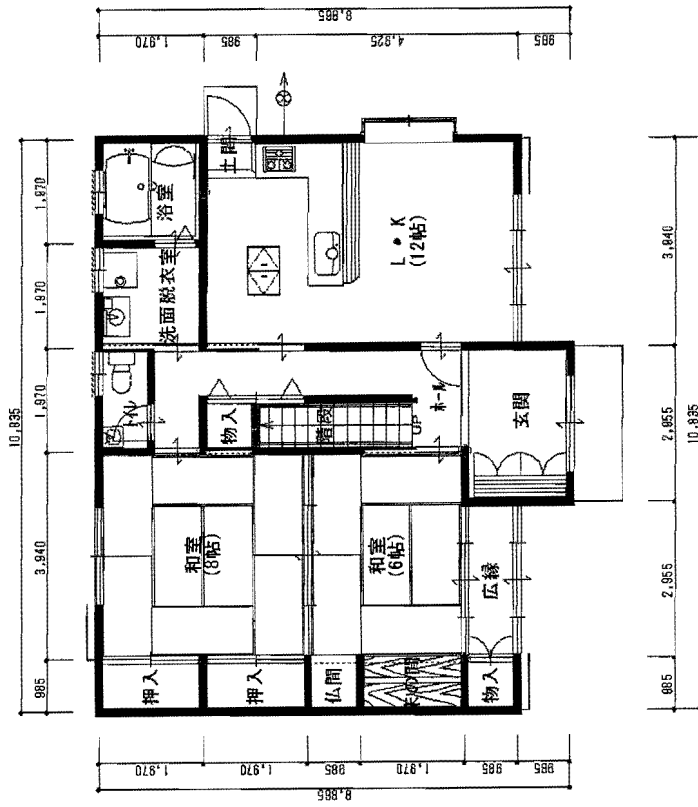
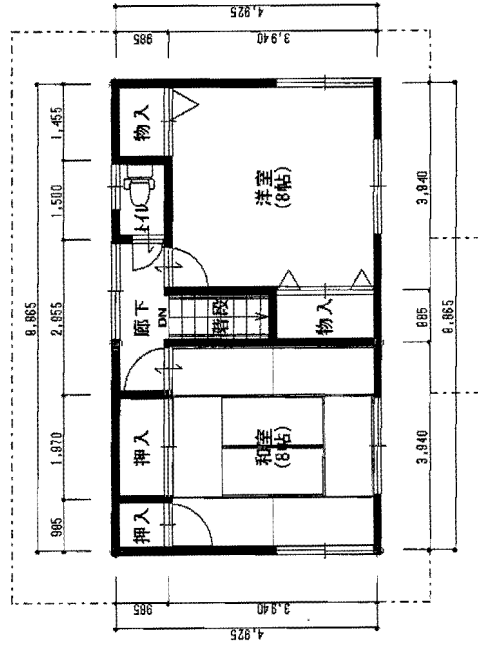


売住宅	①一戸建住宅	税込価格	1,700 万円		
	②テラスハウス				
	① 新築 ②中古	延床面積	132.63 m <sup>2</sup> 40.12 坪		
	土地面積	① 公簿 310.97 m <sup>2</sup> ② 実測 94.07 坪	築年	平成10年 7月	一般公開
私道面積	m <sup>2</sup>	規模	木造2階建て	①する ②しない	
所在地	福山市駅家町大字中島91番2		物件番号		
			自社番号		
交通	① 線 福塩線 近田 駅(電停)より徒歩 5分 ③ バス 中国バス 駅家団地口 バス停より徒歩 10分 ③施設等の名称より km				
内訳面積	1F 88.97 m <sup>2</sup> / 2F 43.66 m <sup>2</sup>				
構造	①木造 ②ブロック造 ③鉄骨造 ④RC ⑤SRC ⑥PC ⑦HPC ( )				
登記地目	①宅地 ②田 ③畑 ④山林 ⑤雑種地 ⑥その他 ( )				
都市計画	①市街化 ②非線引 ③調整 ④区域外 ⑤準都市				
建ぺい率	60%	容積率	200%		
用途地域	①1種低 ②2種低 ③1種中高 ④2種中高 ⑤1種住 ⑥2種住 ⑦準住 ⑧近商 ⑨商業 ⑩準工 ⑪工業 ⑫工専 ⑬無指定				
土地権利	①所有権 ②地上権 ③賃借権 ④普通地上権 ⑤定期地上権 ⑥普通賃借権 (※所有権以外の場合は、借地料・借地期間・保証金・権利金等の補足説明を備考欄へ記載)				
設備	①都市ガス ②プロパンガス ③電気 ④上水道 ⑤下水道 ⑥浄化槽 ⑦側溝 ⑧汲取 ⑨駐車場 4台可 ⑩日当たり良好 ⑪閑静住宅街				
間取	( 4 ) ①ワンルーム ②K ③DK ④LK ⑤LDK ⑥SK ⑦SDK ⑧SLK ⑨SLDK				
間取内訳	1階/LK (12畳)・和室 (6畳)・和室 (8畳)・縁側・床の間・仏間・洗面・浴室・トイレ 2階/洋室 (8畳)・和室 (8畳)・トイレ				
地勢	①平坦 ②高台 ③低地 ④ひな段 ⑤傾斜地 ⑥その他				
角地	①一方 ②角地 ③三方 ④四方 ⑤ニ方				
現況	① 所有者居住中 ②空家 ③賃貸中 ④西暦 平成10年5月完成				
引渡	①即時 ②相談 ③指定 西暦 年 月 (上・中・下旬)				
環境	①住宅地 ②商業地 ③ビル街 ④その他				
備考	仲介物件				
(株) 前元建設 福山市御幸町森脇438-9 TEL (084) 955-4977 FAX (084) 955-4936		報酬額	①分かれ ②当方不払 ③当方片手負担 ④代理負担折半 ⑤相談		
		取引態様	①一般 ②専任 ③専属専任 ④代理 ⑤売主		



1 階平面図



2 階平面図

工事名 駅家 中島 中古物件

図面名 平面図